

し おおはたがっこうきゅうしょく ちょうりいん はるごう むつ市大畑学校 給食・調理員だより春号

発行日：平成 26 年 3 月

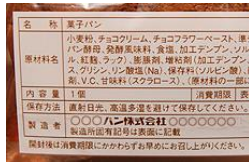
発行者：一般財団法人むつ市教育振興会

しょうひ きげん しょうみ きげん ちが し 消費期限と賞味期限の違いを知っていますか？

しょうひ きげん 消費期限

みかいふう じょうたい ほうぞんほうほう きさい
未開封の状態で、保存方法に記載されて
いる方法に従い、保存された場合に、品質が保持
される期限のことです。お弁当や調理パン総菜などの品質が悪くなり
やすい食品に書かれています。ですから、この期限を過ぎるとお腹が痛
くなったり、衛生上の危害が出る可能性が高くなります。消費期限は作
ってから早いと数時間後で、おおよそ5日までの期限が多いようです。

- **もったいないから！ 無駄な廃棄を少なくしましょう。**



いろいろなところに表示されているから確認しよう！

この月の たべもの

はるあじ 春を味わう 菜の花

きれいなかわいらしい菜の花が
さきはじめました。あの黄色くてかわい
い花がさく少し前のつぼみのころが菜の
花の味わいどきです。

春の食べものは、ほろ苦い味や、しぶみ、
えぐみなど、少し大人の味がするものがたく
さんあります。菜の花もそのひとつ。さっとゆでて、
ほろ苦さを味わってみてください。これを「春らしい
なあ〜」と感じられたら、あなたの舌は大人のな
かまいりですよ。おひたしにしたり、ごまあえにし
たり、ちらしずしにまぜてもとってもはなやかですよ。



菜の花はアブラナ科。はくさいや
キャベツなどに、いた花をさかせます。

むかし の ちえ 「いただきます、ごちそうさま」

「いただきます、ごちそうさま」のあいさつをきちんとしていますか？
「いただく」というのは、生きていた食べものたちのいのちをいただ
く、ということ。「食べものさんたちのいのちをいただきます」とい
うかんしゃの気持ちを表しています。

「ごちそう」というのは、自分の足で集めた食べもの、という意
味の言葉です。フランスなどの外国から来た食べものに高いお金を
はらうのがごちそうではないのですよ。



むつ市立大畑学校給食センター

所在地：青森県むつ市大畑町兎沢 163 TEL 0175-34-5397

事務局：青森県むつ市大畑町中島 108-5 TEL 0175-34-5566

※毎日の献立を写真つきでコメントと一緒にブログにアップしています。 毎月の献立予定もいつでも確認できますよ〜

ホームページアドレス パソコンやスマートフォンから <http://kyoushin.org/> 携帯電話から <http://kyoushin.org/m.html>